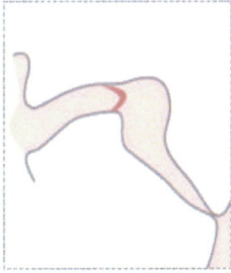
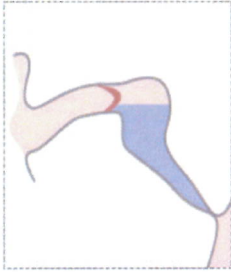


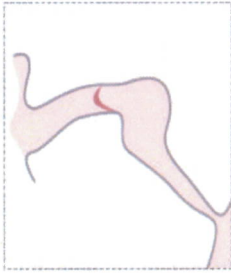
Normaali välikorvan paine



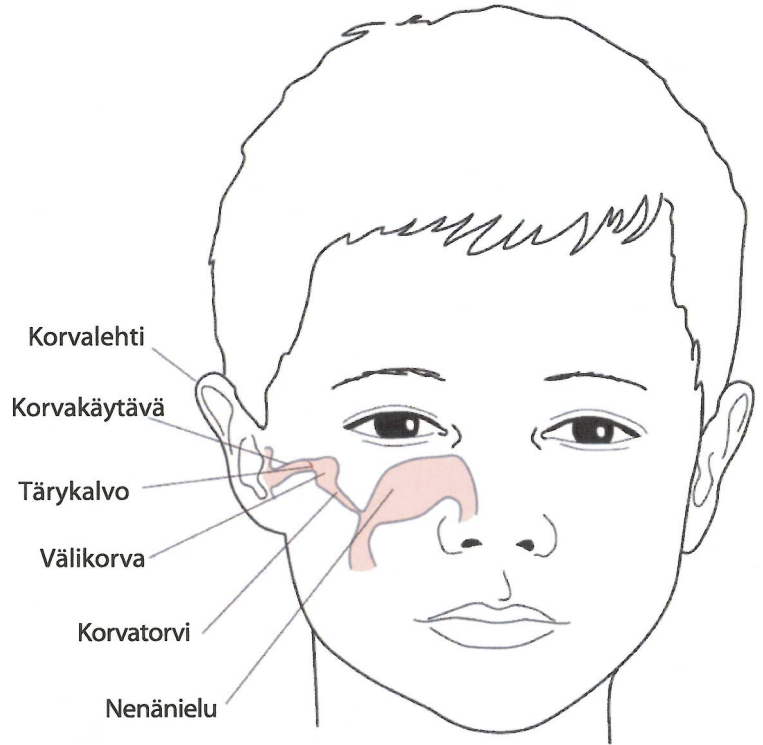
Korvatorvi ei toimi normaalisti, välikorvassa on alipaine. Tärykalvo on sisäänvetäytynyt ja kuulo on melkein normaali.



Välikorvassa on alipaine ja eritettä (liimaa). Tärykalvo on sisäänvetäytynyt ja kuulo on heikentynyt.



Korkea paine Otoventin täyttämistä välittyy nenänielun ja korvatorven kautta välikorvaan ja normalisoi välikorvan alipaineen.



OTOVENT-menetelmä



Vaihe 1. Kiinnitä "nenäkappale" palloon.

Vaihe 2. Pidä "nenäkappaleen" pyöreää päätä tiiviisti vasten oikeaa sierainta oikealla kädellä. Sulje vasen sierain vasemmalla etusormella.

Vaihe 3. Vedä syvään henkeä, sulje suu ja puhalla pallo grapehedelmän kokoiseksi.

Vaihe 4. Toista sama toimenpide vasemmalla sieraimella.

HUOM! Enintään 20 täyttöä palloa kohti.

Hoito toimii, kun sinä tai lapsi tunnetta paineen nousevan ja/tai naksahduksen korvassa. Jos sinä tai lapsi ette tunne mitään eroa, toimi seuraavalla tavalla.

Toista vaihe 2. Kallista päätäsi sitten hieman eteenpäin ja käännä päätä oikealle.

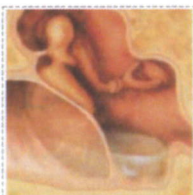
Toista sitten vaihe 3. Kun pallo on puhallettu täyteen, yritä nielaista. Huomaa, että nenäkappaletta tulee pitää tiiviisti vasten oikeaa sierainta, vasen sierain kiinni vasemmalla etusormella ja suu kiinni.

Toista sama toimenpide vasemman sieraimen kautta pää käännettynä vasemmalle.

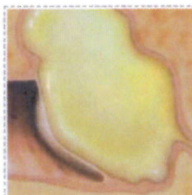
Välikorvatulehduksen vaiheita



Normaali



Sekretorinen välikorvatulehdus



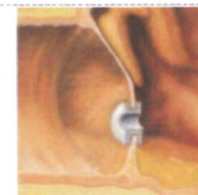
Akuutti välikorvatulehdus



Myringotomia



Korvapatket



Perforaatio

Saatavilla apteekkeista, lääkärikeskuksista, terveysliikkeistä ja verkkokaupastamme.

Kalevan puistotie 16 • 33500 TAMPERE

puh. (03) 364 7215 • faksi (03) 364 7815
otoplug@otoplug.fi • otoplug.fi • otovent.fi